

# 25 Jahre Ada-Lovelace-Projekt

Erfahrungen aus dem rheinland-pfälzischen  
Kompetenzzentrum für Frauen in MINT

Mentoring Channel am 18.07.22:  
„Mädchen- und Frauenförderung  
durch Mentoring“



Ada  
Lovelace  
Projekt

RHEINLAND-PFÄLZISCHES  
KOMPETENZZENTRUM  
FÜR FRAUEN IN MINT

*Was ich will, das kann ich!*

Angela Doms, M.A.  
Leiterin der  
Zentralen Koordinierungsstelle

Universität Koblenz-Landau  
Campus Koblenz  
Universitätsstraße 1  
56070 Koblenz

0261-287 1925  
doms@uni-koblenz.de  
www.ada-lovelace.de

**25**  
Jahre  
**Ada  
Lovelace  
Projekt**  
1997-2022



Kofinanziert von der  
Europäischen Union



RheinlandPfalz

MINISTERIUM FÜR  
WISSENSCHAFT  
UND GESUNDHEIT



RheinlandPfalz

MINISTERIUM FÜR  
FAMILIE, FRAUEN, KULTUR  
UND INTEGRATION

# Agenda

1. Ausgangslage
2. Das Ada-Lovelace-Projekt (ALP)
3. Mentoring im ALP



*Was ich will, das kann ich!*

# Ausgangslage

## MINT-Frühjahrsreport 2022



*Was ich will, das kann ich!*

„Frauen stellen ein Potenzial dar, welches im MINT-Segment in vielen Bereichen noch nicht erschöpft ist. Im Jahr 2020 erwarben rund 30.300 Frauen an deutschen Hochschulen einen Erstabschluss in einem MINT-Fach. Gegenüber dem Vorjahr nahm diese Zahl ab. Der **Anteil der MINT-Absolventinnen** an allen MINT-Absolventen ist damit immer noch vergleichsweise **gering**. Im Jahr 2020 betrug der **MINT-Frauenanteil 32,5 Prozent** und ist damit gegenüber dem Vorjahr angestiegen. Insgesamt hat sich der MINT-Frauenanteil im Vergleich zum Jahr 2005 leicht positiv entwickelt.“

# Ausgangslage

## Handlungsempfehlungen des IW (Auszug)

### Potenziale der Frauen heben

- Klischeefreie Studien- und Berufsorientierung
- Feedbacksysteme zu den Stärken
- Mentorenprogramme zur Orientierung



*Was ich will, das kann ich!*

# Ausgangslage

## Studentinnen im 1. FS in MINT-Studiengängen (WS 20/21)

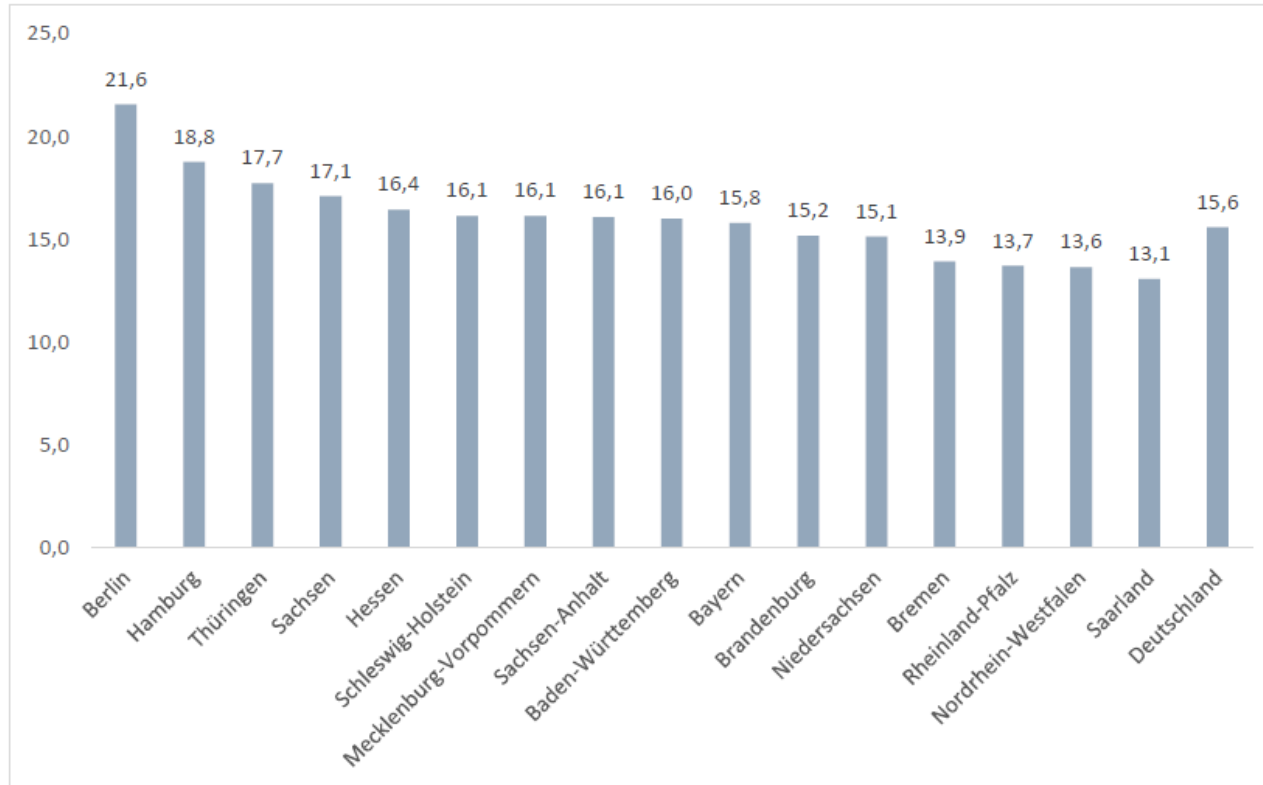
Rheinland-Pfalz	38,8 %
Deutschland	34,3 %



*Was ich will, das kann ich!*

# Ausgangslage

Frauenanteil an allen sozialversicherungspflichtig Beschäftigten in MINT-Berufen, in Prozent; Bundesländer; Stichtag: 30. September 2021



Quellen: Bundesagentur für Arbeit, 2022a; eigene Berechnungen

*Was ich will, das kann ich!*

## Frauen in MINT-Berufen

- Hoher MINT-Fachkräftebedarf
- RLP liegt beim Frauenanteil in MINT-Berufen auf dem drittletzten Platz
- Geschlechtliche Segregation des Arbeitsmarktes „männliche Berufe“ (z.B. MINT) vs. „weibliche Berufe“ (z.B. sozialer Sektor)
- Großer Einfluss von Stereotypen auf die Berufswahl

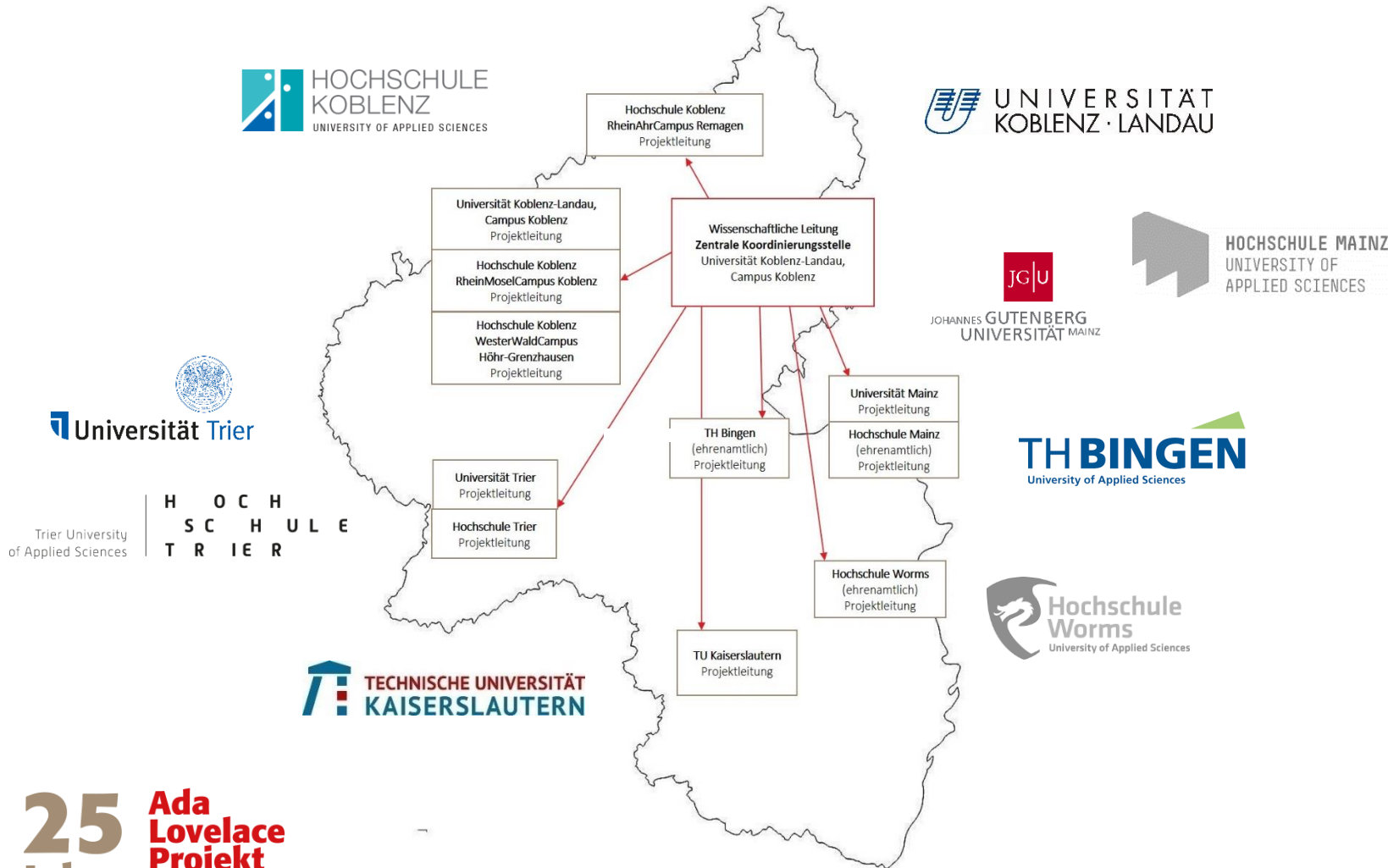
# Das Ada-Lovelace-Projekt



Ada  
Lovelace  
Projekt

RHEINLAND-PFÄLZISCHES  
KOMPETENZZENTRUM  
FÜR FRAUEN IN MINT

*Was ich will, das kann ich!*



- ✓ 1997 gegründet
- ✓ 10 Hochschulstandorte in 7 Städten in RLP
- ✓ > 160 aktive Mentorinnen
- ✓ 303 Veranstaltungen (2019)
- ✓ 4.722 erreichte Schülerinnen (2019)
- ✓ Durchschnittsalter: 13,5 Jahre
- ✓ ca. 70 Schulkoperationen
- ✓ Großes Netzwerk in Wirtschaft und Wissenschaft
- ✓ Förderverein und Alumniarbeit

**25** Jahre  
**Ada Lovelace**  
**Projekt**  
1997-2022

# Das Ada-Lovelace-Projekt



... Was ich will, das kann ich!

Was ich will, das kann ich!

- ✓ **Mentoring** durch qualifizierte weibliche Rollenvorbilder
  - ...von Studentinnen für Schülerinnen
  - ...von Auszubildenden für Schülerinnen
  - ... durch Ehemalige und andere erfolgreiche MINT-Frauen
- ✓ **Praxiserfahrung** nach dem Modell des mono-edukativen Unterrichts
- ✓ Erleben der Welt der MINT-Berufe und -Möglichkeiten **ohne Bewertung, Druck oder Leistungskontrolle**
- ✓ **Schwerpunkte Studium und Ausbildung**



# Das Ada-Lovelace-Projekt



*Was ich will, das kann ich!*

## Ziele & Aufgaben



Digitalisierung



MINT-Image verbessern



Regionalisierung



Selbstvertrauen stärken



Chancengleichheit



Vorurteile abbauen



Diversität



Exzellenz/High Potentials/Nachwuchsförderung



Nachhaltigkeit

# Das Ada-Lovelace-Projekt



*Was ich will, das kann ich!*

## Mentoring und Nachwuchsförderung

- ✓ AGs, Workshops, Feriencamps
- ✓ Qualifizierte weibliche Rollenvorbilder
- ✓ Gruppen- und Einzel-Mentoring
- ✓ Begleitendes Mentoring für Studentinnen
- ✓ Schnupperausbildung

## Weiterbildung

- ✓ Weiterbildungsangebote für Mentorinnen
- ✓ Fortbildungen für Lehrkräfte
- ✓ Hospitationsmöglichkeit für Lehramtsstudierende

## Networking

- ✓ Vernetzung mit regionalen Akteur\*innen
- ✓ Kontaktaufbau zwischen Arbeitgeber\*innen und Schülerinnen
- ✓ Ausbau des Netzwerks der Teilnehmerinnen

## Beratung

- ✓ Beratung zur Studien- und Berufsorientierung
- ✓ Beratung und Coaching für MINT-Studentinnen und -Nachwuchswissenschaftlerinnen
- ✓ Beratung für Kooperationspartner bei der Entwicklung zielgruppenspezifischer MINT-Konzepte

## Digitalisierung

- ✓ Digitale Workshops und Programmierkurse
- ✓ Informatik-Fortbildungsangebote für Lehrkräfte/Lehramtsstudierende
- ✓ Open Roberta Coding Hubs an vier Projektstandorten

## Diversity

- ✓ Spezielle Formate für Frauen mit Fluchterfahrung oder Migrationshintergrund
- ✓ Angebote für hochbegabte Mädchen
- ✓ Mentoring für internationale Doktorandinnen

# Das Ada-Lovelace-Projekt



Ada  
Lovelace  
Projekt

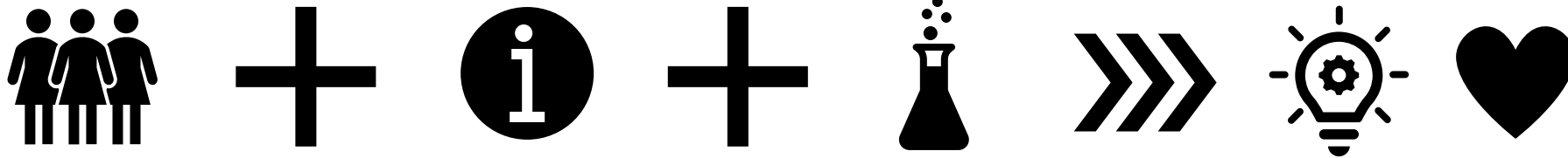
RHEINLAND-PFÄLZISCHES  
KOMPETENZZENTRUM  
FÜR FRAUEN IN MINT

*Was ich will, das kann ich!*



Word Cloud der Angebote am Standort TU Kaiserslautern, eigene Darstellung

# Mentoring im ALP



*Was ich will, das kann ich!*

- ✓ Studentinnen und Auszubildende mit MINT-Schwerpunkt als Rollenvorbilder
- ✓ Information über Ausbildungs- und Berufsfelder in mathematischen, naturwissenschaftlichen und technischen Fächern
- ✓ Heranführen an MINT-Themen mit praktischen Experimenten
- ✓ Steigerung des Interesses und Stärkung des Selbstbewusstseins für MINT

# Mentoring im ALP



Ada  
Lovelace  
Projekt

RHEINLAND-PFÄLZISCHES  
KOMPETENZZENTRUM  
FÜR FRAUEN IN MINT

*Was ich will, das kann ich!*

Trier



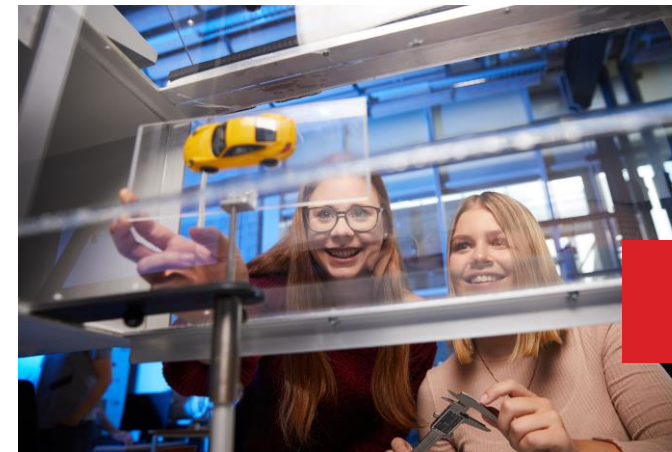
Bingen



Mainz



Koblenz



**25**  
Jahre  
Ada  
Lovelace  
Projekt  
1997-2022

# Mentoring im ALP

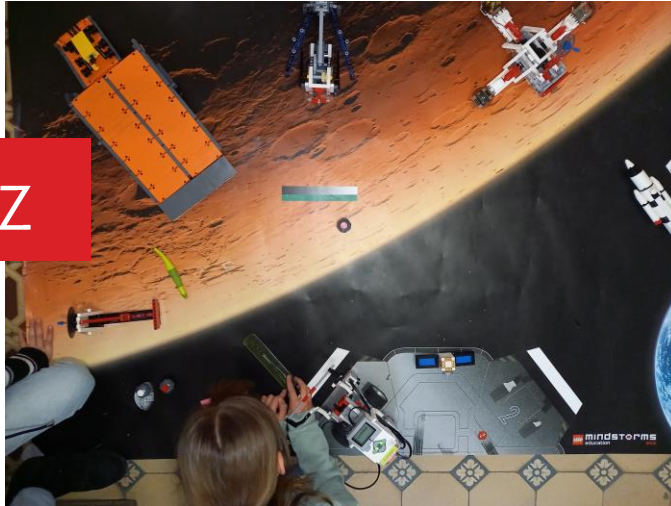


Ada  
Lovelace  
Projekt

RHEINLAND-PFÄLZISCHES  
KOMPETENZZENTRUM  
FÜR FRAUEN IN MINT

*Was ich will, das kann ich!*

Koblenz



Remagen



Trier



Kaiserslautern



# Vielen Dank für Ihre Aufmerksamkeit!

... besuchen Sie uns auch online unter [www.ada-lovelace.de](http://www.ada-lovelace.de)



*Was ich will, das kann ich!*

**KONTAKT:**

Angela Doms, M.A.

Universität Koblenz-Landau  
Campus Koblenz  
Universitätsstraße 1  
56070 Koblenz

0261-287 1925  
doms@uni-koblenz.de  
[www.ada-lovelace.de](http://www.ada-lovelace.de)